

polyfaser

we feel  
pool



Eintauchen, aufatmen,  
kristallklare Frische  
genießen. Der private  
Pool ist Lebensfreude pur.

# 7

## Gründe für Polyfaser

- Komplettes Pool- und Dachprogramm
- Direkt vom Hersteller aus Südtirol
- 20 Jahre Garantie
- Flexibilität bei individuellen Kundenwünschen
- Kurze Lieferzeiten
- Zuverlässige Lieferung durch betriebseigenen Fuhrpark mit Hebekran
- Top Kundendienst und Montage

POLYFASER

# leben

55  
Jahre  
Erfahrung



Sitz und Werk in Prad am Stilfserjoch

Filiale in Bad Fischau



Auch die dritte Generation, die jetzt gemeinsam mit der zweiten für die Geschicke des Unternehmens verantwortlich ist, folgt dem Leitsatz der Gründer Josef und Elda Wagmeister: Höchste Qualität, absolute Verlässlichkeit und die Erfüllung aller Pool-Träume in Form, Design und Funktion.

Heute sind wir das führende Unternehmen für hochwertige Schwimmbecken aus glasfaserverstärktem Kunststoff (GfK) und Poolüberdachungen mit einem europaweiten Vertriebsnetz. Wie bodenständig wir dabei geblieben sind, zeigt unsere Fertigung: Noch heute werden alle unsere Produkte in Prad am Stilfserjoch in Südtirol hergestellt. Auf unserem 40.000 m<sup>2</sup> großen Firmengelände produzieren mehr als 100 qualifizierte Fachkräfte jährlich rund 800 Einstückbecken, 300 Überdachungen und 25 Elementbecken. Selbstverständlich unter Einsatz modernster Technologien, was die Nachhaltigkeit angeht. Wir setzen auf erneuerbare Energien mit hauseigener Fotovoltaik-Anlage und Biomassen-Heizkraftwerk.

Schon vor dem ersten Sprung in den Pool ist die Freude groß. Wir planen sorgfältig, transportieren mit unseren eigenen Fahrzeugen, sorgen für den reibungslosen Einbau und installieren Ihren Polyfaser-Pool fachgerecht. Beim Rundum-Service kann uns keiner das Wasser reichen, sagen unsere Kunden.



A young man and woman are sitting at the edge of an infinity pool. The man is on the left, shirtless and wearing sunglasses, looking towards the woman. The woman is on the right, wearing a blue and white striped bikini and sunglasses, smiling and looking back at the man. The background shows a lush green landscape with mountains under a blue sky. The pool's edge is made of light-colored wood.

~  
„Natürlich haben wir  
den Pool nur für  
die Kinder gekauft.“

# LANGLEBIGKEIT *spüren*



Morgens erfrischende Schwimmrunde, nachmittags wilde Wasserschlacht, abends ausgelassene Poolparty - nichts ist verlockender als das glitzernde Wasser.

Der eigene Pool bedeutet jedoch nicht nur ein Stück Lebensqualität - er ist auch ein Bund fürs Leben. Dies verpflichtet uns zu größter Sorgfalt von der Auswahl der Materialien bis zur Montage. Eine Aufgabe, der wir uns seit mehr als 50 Jahren mit großer Begeisterung widmen. Das sieht und spürt man. Unsere GfK-Schwimmbecken sind solide und robust,

das Ergebnis jahrzehntelanger Erfahrung. Der einzigartige Aufbau, Schicht für Schicht in aufwändiger Handarbeit aufgelegt, sowie der Einsatz modernster Fertigungstechnologien sorgen für absolute Dichtheit und Langlebigkeit. Kein Zahn der Zeit kann an unseren Becken nagen, auch Frost und Salzwasser nicht.

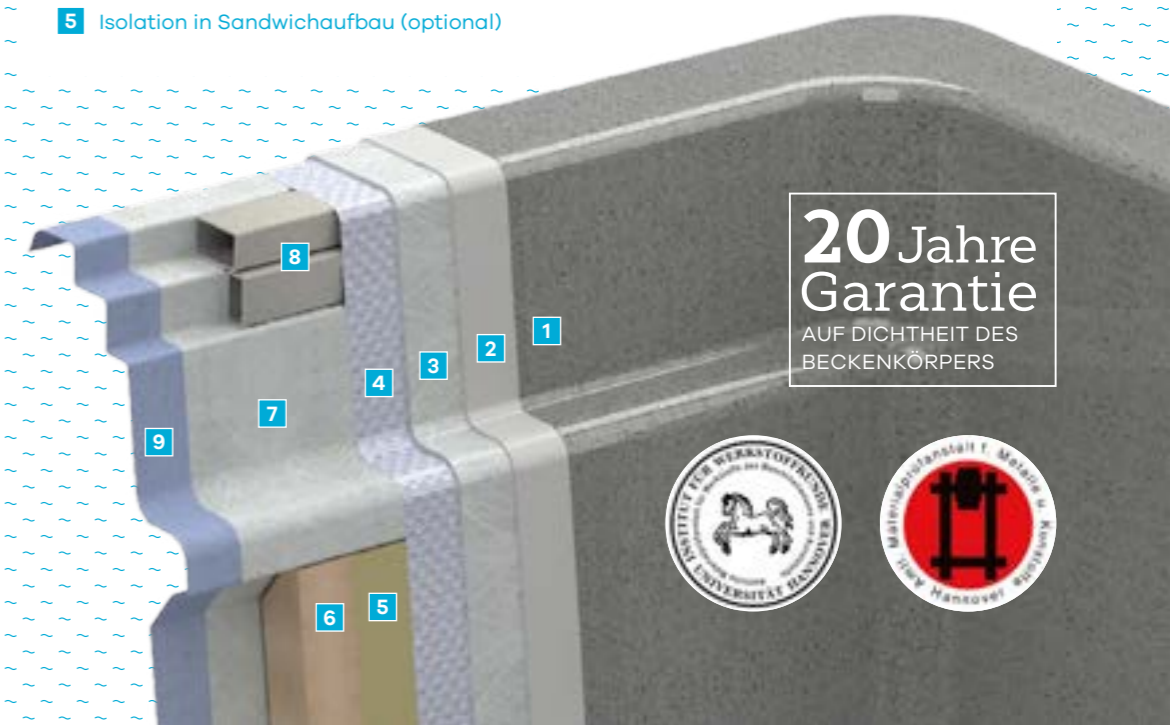
Den Polyfaser-Kunden ist lange Freude am kühlen Nass sicher, dank unserer 20-Jahre-Garantie. Aber keine Sorge, einige unserer Pools aus den Anfangsjahren halten ihren Besitzern bereits seit 50 Jahren die Treue.



**POOL:** Palma  
**FARBE:** Grau  
**UMRANDUNG:** Holz  
**BECKENKOPF:** Überdeckt

## Qualität bis in die letzte Faser:

- 1 Gelcoat-Oberfläche, Spezialbeschichtung für Schwimmbäder
- 2 Vinylester-Pufferschicht glasfaserverstärkt, gewährleistet die Osmosebeständigkeit
- 3 Mehrere Lagen Glasfaserlaminat
- 4 Exklusive Glasfasergewebematten für höchste Stabilität und Druckfestigkeit
- 5 Isolation in Sandwichaufbau (optional)
- 6 Versteifungselemente für zusätzliche Stabilität
- 7 Mehrere Lagen Glasfaserlaminat
- 8 Massiver umlaufender Metallrahmen als Verstärkung
- 9 Topcoat-Oberflächenversiegelung an der Beckenaußenseite

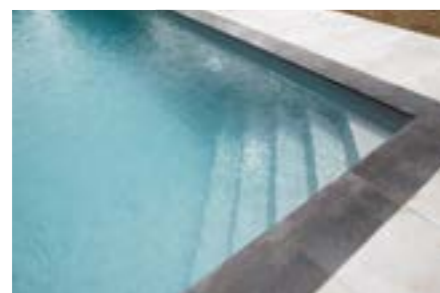
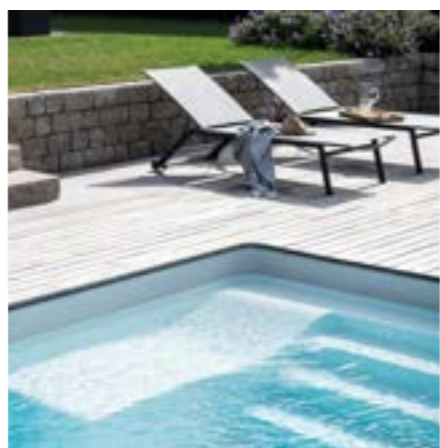


**20 Jahre  
Garantie**  
AUF DICHTHEIT DES  
BECKENKÖRPERS





„Die Idee mit dem Pool  
stammt von uns.  
Ausgesucht hat ihn  
dann die Mama.“



# VIelfALT wählen



Klare Linie oder schön rund? Dezentere Eleganz oder Design-Statement? Bei der Gestaltung Ihres blauen Paradieses lassen wir Ihnen alle Freiheiten: ein Traum für Badenixen und Wasserratten.

Von der Form und Länge des Beckens über den Einstieg bis zur Überdachung bieten Ihnen unsere 30 Pool-Modelle Gestaltungsmöglichkeiten, die keine Wünsche offen lassen. Liebhaber des klaren und geradlinigen Pooldesigns entscheiden sich für unsere Einstückbecken in klassischer Rechteckform, wobei dank unserer Fertigung in Handarbeit jedes Becken problemlos verlängert oder verkürzt werden kann.

Mit ihren sanften Rundungen sind die Freiformbecken ein Blickfang in jedem Garten. Auch beim Einstieg werden wir Ihren persönlichen Vorlieben sicherlich gerecht.

Nicht ganz einfach wird sicherlich Ihre Entscheidung für die Beckenfarbe, da diese im Zusammenspiel mit Wasser und Licht erst richtig zur Geltung kommt.

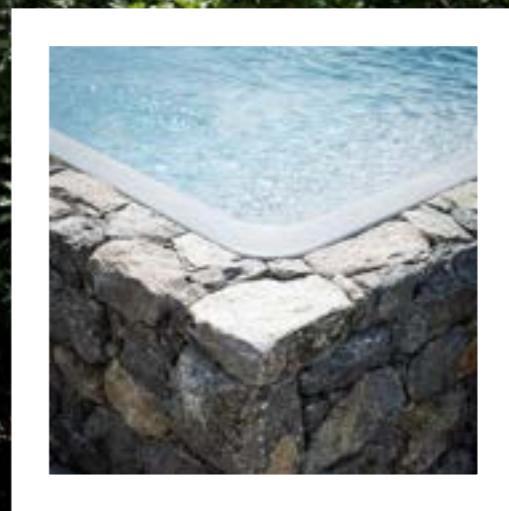
Tauchen Sie ein und lassen Sie sich von unserem Polyfaser-Poolprogramm inspirieren.



Alle geradlinigen Pools können individuell auf Maß verlängert oder verkürzt werden.



**POOL:** Palma  
**FARBE:** Grau  
**UMRANDUNG:** Holz  
**BECKENKOPF:** Überdeckt





## Rechteckige Einstückbecken

**KUBA** 2,40x5,00x1,53m



- stylischer, beidseitiger und platzsparender Einstieg
- Ruhebänk (opt. Massagebank)
- Auflagekante für Rolloabdeckung
- Stahlrahmen und isolierter Boden

**MALLORCA 80** 3,30x8,00x1,53m



- harmonische Kombination aus schlichtem Eckeingang und Ruhebänk (opt. Massagebank)
- Auflagekante für Rolloabdeckung
- Stahlrahmen und isolierter Boden

**CAPRI 90** 3,77x9,00x1,53m



- durchgehende Einstiegstreppe mit integrierter Ruhebänk (opt. Massagebank)
- Auflagekante für Rolloabdeckung
- Stahlrahmen und isolierter Boden

**GRANADA** 3,00x6,00x1,53m



- moderne, praktische Einstiegstreppe
- Ruhebänk (opt. Massagebank)
- Auflagekante für Rolloabdeckung
- Stahlrahmen und isolierter Boden

**MENORCA 80** 3,30x8,00x1,53m



- harmonische Kombination aus schlichtem Eckeingang und Ruhebänk (opt. Massagebank)
- Auflagekante für Rolloabdeckung
- Stahlrahmen und isolierter Boden

**MAINAU** 3,77x9,00x1,53m



- schlichter, futuristischer Einstieg für max. Schwimmlänge
- Auflagekante für Rolloabdeckung
- Stahlrahmen und isolierter Boden

**MALLORCA 64** 3,30x6,40x1,53m



- harmonische Kombination aus schlichtem Eckeingang und Ruhebänk (opt. Massagebank)
- Auflagekante für Rolloabdeckung
- Stahlrahmen und isolierter Boden

**ATHEN** 3,77x8,00x1,53m



- schlichter, eleganter Eckeingang
- Auflagekante für Rolloabdeckung
- Stahlrahmen und isolierter Boden

**RÜGEN** 3,77x9,00x1,53m



- schlichter, futuristischer Einstieg für max. Schwimmlänge
- Auflagekante für Rolloabdeckung
- Stahlrahmen und isolierter Boden

**MENORCA 64** 3,30x6,40x1,53m



- harmonische Kombination aus schlichtem Eckeingang und Ruhebänk (opt. Massagebank)
- Auflagekante für Rolloabdeckung
- Stahlrahmen und isolierter Boden

**CAPRI 80** 3,77x8,00x1,53m



- durchgehende Einstiegstreppe mit integrierter Ruhebänk (opt. Massagebank)
- Auflagekante für Rolloabdeckung
- Stahlrahmen und isolierter Boden

**PALMA** 4,00x10,00x1,53m



- Kombination aus geradliniger Treppe und ergonomischen Ruheliegen (opt. Massagebank)
- Auflagekante für Rolloabdeckung
- Stahlrahmen und isolierter Boden

**ISCHIA** 3,30x7,00x1,53m



- durchgehende Einstiegstreppe mit integrierter Ruhebänk (opt. Massagebank)
- Auflagekante für Rolloabdeckung
- Stahlrahmen und isolierter Boden

**SYLT** 3,77x8,00x1,53m



- schlichter, eleganter Eckeingang
- Auflagekante für Rolloabdeckung
- Stahlrahmen und isolierter Boden

**KOS** 4,00x10,50x1,53m



- moderne, praktische Einstiegstreppe
- Nische für Jet (treppenseitig)
- Auflagekante für Rolloabdeckung
- Stahlrahmen und isolierter Boden

## Nierenförmige Einstückbecken

**IBIZA 90** 2,40x4,51x0,90m



- sanfte Nierenform ohne Einstieg
- Kinderbecken

**JAMAICA 3** 3,30x6,02x1,43m



- ansprechende Nierenform mit Einstiegstreppe und integrierter Ruhebänk (opt. Massagebank)
- isolierter Boden

**BARBADOS** 4,02x7,75x1,53m



- ansprechende Nierenform mit Einstiegstreppe und integrierter Ruhebänk (opt. Massagebank)
- Kinderstehstufe
- isolierter Boden

## Einstückbecken mit Römertreppe

**ELBA 74** 3,30x7,40x1,53m



- klassische, zeitlose Römertreppe
- Auflagekante für Rolloabdeckung
- Stahlrahmen und isolierter Boden

**RHODOS** 3,64x8,00x1,53m



- klassische Römertreppe mit angrenzender Ruhebänk (opt. Massagebank)
- Auflagekante für Rolloabdeckung
- Stahlrahmen und isolierter Boden

**HAWAII** 3,77x8,30x1,53m



- klassische, zeitlose Römertreppe
- Auflagekante für Rolloabdeckung
- Stahlrahmen und isolierter Boden

**KORSIKA** 3,77x9,00x1,53m



- klassische, zeitlose Römertreppe
- Auflagekante für Rolloabdeckung
- Stahlrahmen und isolierter Boden

## Einstückbecken mit Sondereinstieg

**ADRIA 85** 3,80x8,50x1,53m



- praktische, platzsparende Treppe mit abgegrenzter Ruhebänk (opt. Massagebank)
- Nische für Jet (treppenseitig)
- Stahlrahmen und isolierter Boden

**KARIBIK** 4,00x10,20x1,53m



- praktische, platzsparende Treppe mit abgegrenzter Ruhebänk (opt. Massagebank)
- Nische für Jet (treppenseitig)
- Auflagekante für Rolloabdeckung
- Stahlrahmen und isolierter Boden

## Einstückbecken mit Überlauf

**OCEAN** 3,97x8,62x1,43m



- Überlaufrinne
- moderne, praktische Einstiegstreppe
- Stahlrahmen und isolierter Boden

## Minipools

**LAGUNA BEACH SK** 2,20x3,30x0,93m



- beidseitiger, stylischer Einstieg
- durchgehende Sitzbank (opt. Massagebank)
- isolierter Boden

**LAGUNA BEACH PREMIUM** 2,20x3,80x0,93m



- beidseitiger, stylischer Einstieg
- durchgehende Sitzbank (opt. Massagebank)
- isolierter Boden

## Einstückbecken mit modularer Länge

**LIPARI** 3,30x5,40-11,40x1,53m



- beidseitiger, stylischer Einstieg
- Ruhebänk (opt. Massagebank)
- isolierter Boden

Dieses Becken ist mit einer Länge von 5,40 bis 11,40m in jeweils 1m Schritten erhältlich.

## Farbausführungen



Reinweiß  
RAL 9016



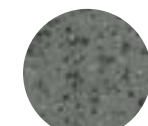
Lichtgrau  
RAL 9018



Betongrau  
RAL 7040



Granitgrau  
RAL 7150



Granitgrau  
3D



Sand  
RAL 1015



Azurblau

Druckfehler, produktionsbedingte Maßabweichungen und technische Änderungen vorbehalten. Die dargestellten Farben können von der Originalfarbe abweichen.

Die Modelle MALLORCA, MENORCA, ISCHIA, ATHEN, SYLT und CAPRI 80 sind mit umliegender Überlauf Rinne erhältlich.



POOL: Ocean  
FARBE: ??????  
UMRANDUNG: ????  
BECKENKOPF: ?????

## Beckenumrandung



Eine attraktive Umrandung verleiht Ihrem Pool den letzten Schliff. Bei allen Polyfaser-Modellen erlaubt der sauber gearbeitete Beckenkopf individuelle Gestaltungsmöglichkeiten nach Ihren Vorstellungen. Beliebte und pflegeleichte Materialien hierfür sind Platten aus Stein, Fliesen oder Holz, die

wahlweise über oder unter dem Beckenkopf verlegt werden können und Ihrem Pool den passenden eleganten Rahmen geben. Auch die Überlaufrinne kann mit einem klassischen Kunststoffrost oder mit Steinplatten abgedeckt werden.

## Wasserstände



### Standard

10 - 12 cm



### Slim

6 - 8 cm



### Slim max.

4 - 6 cm



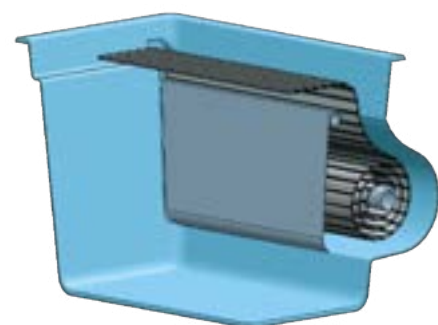
### Überlauf

0 cm

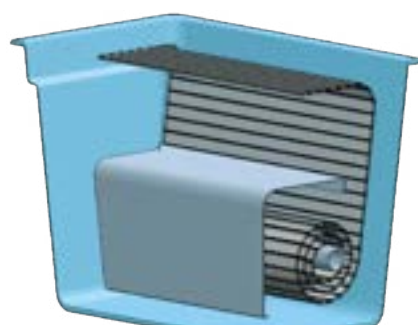
## Rolloabdeckungen

Die ins Becken integrierte Rolloabdeckung gehört zu unseren gefragtesten Ausstattungen. Eingerollt so gut wie unsichtbar, schwimmt sie in geöffnetem Zustand auf dem Wasser und bietet dabei handfeste Vorteile:

- Sicherheit für Kinder und Haustiere
- Zuverlässiger Schutz vor Schmutz
- Isolierung und effektive Speicherung der Wärme des Wassers
- Spürbare Reduzierung der Heizkosten



Der Rollkasten "Back" wird von außen in die Beckenwand integriert, ist geöffnet fast unsichtbar und lässt die volle Beckenlänge frei. Die senkrechte Blende in Beckenfarbe ist schwenk- bzw. abnehmbar.



Rollkasten "Cover Light": Er wird direkt im Becken montiert und optional mit einer zusätzlichen Verkleidung abgedeckt. Diese dient Ihnen gleich-zeitig als bequeme und praktische Sitzbank.

# Ausstattung

Stimmen die Details, ist das Pool-Vergnügen perfekt. Deshalb finden Sie bei uns alles, was Wellness, Entspannung und Badespaß fördert. Dabei geht es uns nicht allein um innovative Technik zum Wohle Ihres Körpers wie Massagedüsen oder Gegenstromanlage, sondern auch um den problemlosen und wirtschaftlichen Betrieb mit energiesparender Beheizung durch Wärmetauscher oder Wärmepumpe. Selbstverständlich bieten wir auch die Möglichkeit einer Wasseraufbereitung mittels automatischer PH-Regelung oder automatischer Mess- und Dosieranlage mit Chlor oder Salz. Lassen Sie sich verwöhnen - von einer Ausstattung auf Spitzenniveau.



### 1 Skimmer

Sorgt für eine saubere Wasseroberfläche und den perfekten Wasserstand. In verschiedenen Größen und Ausführungen erhältlich.

### 2 Unterwasserscheinwerfer

Verleiht dem Wasser eine magische Aura. Spot on für die Partynacht am Pool.

### 3 Gegenstromanlage

Macht Ihren Pool zum Trainingsbecken. Auf der Stelle schwimmen und endlos Bahnen ziehen.

### 4 Massagebank/-düsen

Sprudeln auf Knopfdruck. Entspannt den Rücken, belebt die Beine, vitalisiert die Muskeln. Eingebaut in den Stufenbereich, in Liegen oder Beckenwand.

### 5 Schwalldusche

Vergnügen pur. Nicht nur Kinder haben hiermit ihren Spaß.

### 6 Handlauf

Geben sicheren Halt beim Ein- und Ausstieg und setzen einen stylischen Akzent.

### 7 Rolloabdeckung

Bietet Sicherheit für Kinder und Haustiere, schützt zuverlässig vor Verunreinigungen, isoliert optimal und senkt so die Heizkosten. Ein Multitalent, das geöffnet praktisch unsichtbar ist.

### 8 Poolumrandung

Stein, Fliesen oder Holz sorgen für den passenden Rahmen. Perfekt abgestimmt auf die Architektur von Haus und Garten.



~  
„Unser Indoorpool  
steht draußen.“



**ÜBERDACHUNG:** Rubin I  
**FARBE:** Grau metallisiert  
**POOL:** Kos  
**UMRANDUNG:** Pflastersteine  
**BECKENKOPF:** Sichtbar



**ÜBERDACHUNG:** Opal  
**FARBE:** Eisenglimmer  
**POOL:** Linear  
**UMRANDUNG:** Stein  
**BECKENKOPF:** Überdeckt

BADESAISON

# verlängern



Gehen Sie beim Badespaß in die Verlängerung! Mit einer Überdachung können Sie Ihren Pool unabhängig von der Witterung genießen. Das Wasser bleibt kristallklar, sauber und wohliger warm, die Energiekosten werden deutlich reduziert. Außerdem sind Mensch und Tier in Sicherheit - insbesondere, wenn Sie die Überdachung abschließen. Auf die einfache und komfortable Bedienung legen wir dabei besonderen Wert.

Es gibt jedoch nicht nur praktische Gründe, die für unsere Überdachungen sprechen. Wir sind bekannt für ästhetisch gelungene und technisch ausgereifte Konstruktionen, die mit unseren Pools optisch eine perfekte Einheit bilden.

Ob extraflach, geschwungen, halbrund oder mit unterschiedlicher Höhe und bequemem Zugang; jedes Modell setzt einen anderen architektonischen Akzent und wertet Ihren Pool auf.

Reizvoll fürs Auge heißt bei uns immer auch: höchste Qualität. Deshalb setzen wir für unsere Überdachungen langlebiges Aluminium und glasklares, unzerbrechliches Polycarbonat ein.

Welche Vielfalt an Formen man zaubern kann, erfahren Sie im Polyfaser-Dachprogramm.



**ÜBERDACHUNG:** Rubin  
**FARBE:** Grau metallisiert



**ÜBERDACHUNG:** Diamant  
**FARBE:** Eisenglimmer  
**POOL:** Menorca 64  
**UMRANDUNG:** Holz  
**BECKENKOPF:** ???

ALLE ÜBERDACHUNGEN WERDEN AUF MASS ANGEFERTIGT, PASSEND ZU IHREM POOL.

### SMARAGD

- niedrige Bauhöhe
- auf Wunsch extra flache Ausführung
- robuste, langlebige Aluminiumkonstruktion
- glasklare, schlagfeste Polycarbonat-Verglasung
- hochklappbare Frontwand



### OPAL

- modernes, rechteckiges Design
- niedrige Bauhöhe
- auf Wunsch Ausführung mit einseitiger Laufschiene
- robuste, langlebige Aluminiumkonstruktion
- glasklare, schlagfeste Polycarbonat-Verglasung
- hochklappbare Frontwand



### RUBIN I

- erhöhter Vorraum
- hohe Elemente in zwei Ausführungen erhältlich
- robuste, langlebige Aluminiumkonstruktion
- glasklare, schlagfeste Polycarbonat-Verglasung
- hochklappbare Frontwand



### RUBIN II

- erhöhter Vorraum
- hohe Elemente in zwei Ausführungen erhältlich
- robuste, langlebige Aluminiumkonstruktion
- glasklare, schlagfeste Polycarbonat-Verglasung
- hochklappbare Frontwand



### DIAMANT

- elegante, leicht geschwungene Form
- niedrige Bauhöhe
- robuste, langlebige Aluminiumkonstruktion
- glasklare, schlagfeste Polycarbonat-Verglasung
- hochklappbare Frontwand



### RUBIN

- einfache, halbrunde Form
- viel Platz für ungestörten Badespaß
- sehr hohe Tragfähigkeit für Schneelast
- robuste, langlebige Aluminiumkonstruktion
- glasklare, schlagfeste Polycarbonat-Verglasung
- hochklappbare Frontwand



### SAPHIR

- großzügige, asymmetrisch gewölbte Silhouette
- viel Platz für ungestörten Badespaß
- hochwertige Erweiterung des Wohn- und Lebensraumes
- robuste, langlebige Aluminiumkonstruktion
- glasklare, schlagfeste Polycarbonat-Verglasung
- hochklappbare Frontwand



### PERLE

- großzügige Geh-, Sitz- und Liegefläche um den Pool
- Ruheoase auch über den Schwimmbetrieb hinaus
- robuste, langlebige Aluminiumkonstruktion
- glasklare, schlagfeste Polycarbonat-Verglasung
- hochklappbare Frontwand



ÜBERDACHUNG: Opal  
FARBE: Eisenglimmer



ÜBERDACHUNG: Diamant  
FARBE: Eisenglimmer

# Profilfarben

## Standard

Eisenglimmer  
(Anthrazit) DB 703



Grau metallisiert  
RAL 9006



Weiß  
RAL 9010



## Sonderfarben

Auf Wunsch ist die Beschichtung in allen RAL-Tönen möglich.

# Sonderausstattung

## Seitliche Schiebetür

Diese kann links oder rechts eingebaut werden, um einen bequemen Einstieg ins Becken zu ermöglichen.

## Versperrbare Ausführung

Die komplett versperrbare Überdachung bietet Sicherheit für Kinder und Haustiere.

## Front- bzw. Rückwand Hochklappe

Die in individuellen Höhen produzierbaren Klappen ermöglichen eine ausreichende Belüftung und ein angenehmes Schwimmen bei teilweise geöffneter Überdachung.



ÜBERDACHUNG: Perle  
FARBE: Eisenglimmer

# Standardausstattung



## Verglasung

Was das Material angeht, sind Sie bei Polyfaser glasklar im Vorteil. Unsere hochwertigen Polycarbonat-Massivplatten mit 4 mm Stärke sind bruch- und schlagfest und zudem beidseitig UV-stabilisiert. Für dauerhaften Schutz mit hoher Witterungs-, Alterungs- und Temperaturbeständigkeit.



## Laufschiene

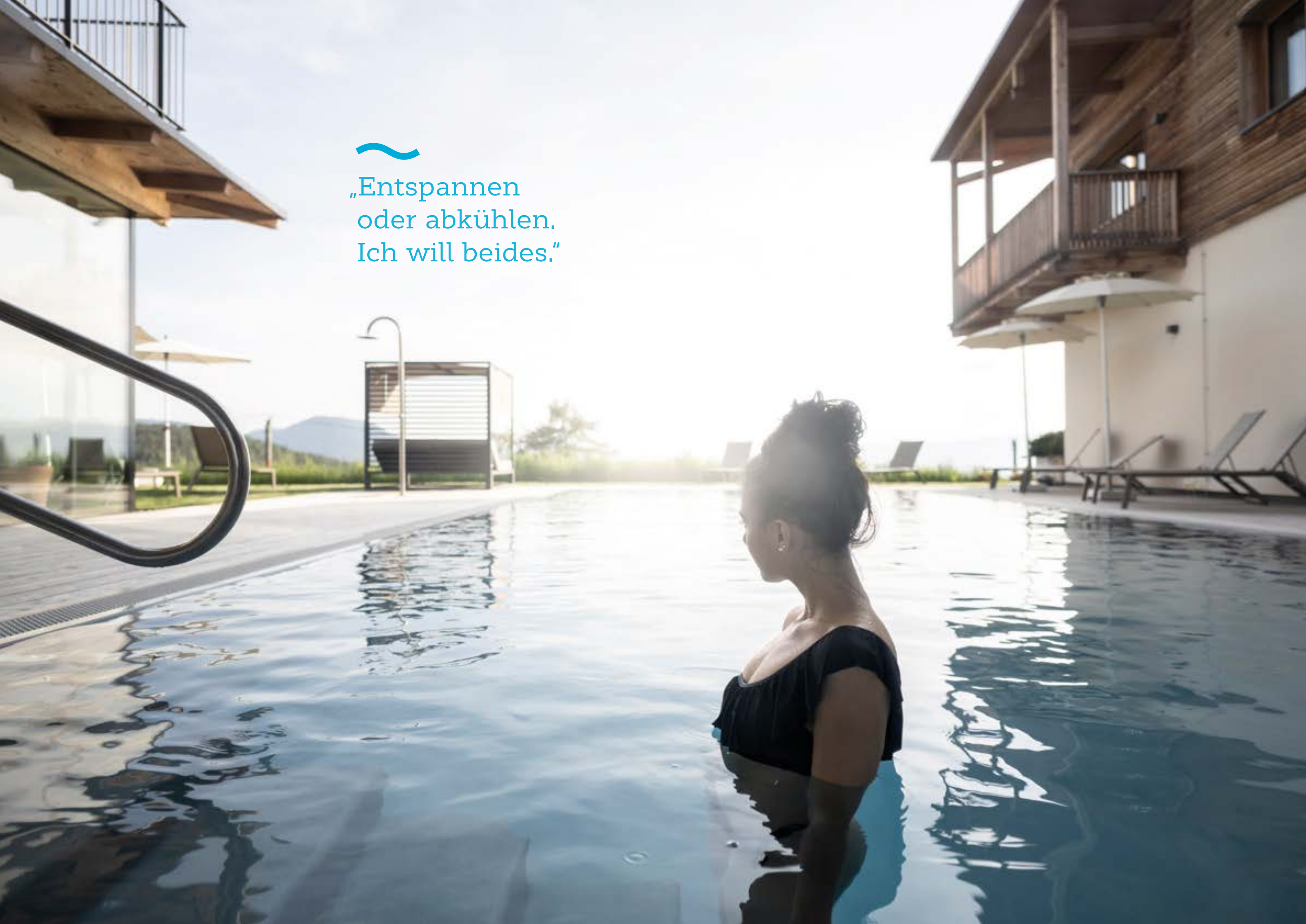
Die kompakte, abgerundete Laufschiene steht ebenfalls im Dienste der Langlebigkeit: Ihre Oberfläche ist besonders hart und abriebfest. Dank der niedrigen Höhe von nur 11 mm kann die Schiene auf der Beckenumrandung montiert werden, ohne dass es stört. Auch ist es möglich, die Laufschiene mithilfe eines Blindrahmens bündig zur Beckenumrandung im Boden zu versenken.

## Sicherungsbügel

Ein wichtiges Ausstattungsdetail jeder Polyfaser Überdachung ist der lineare Windsicherungsbügel. Einmal arretiert, hält er das Dach zuverlässig in Position, wie immer sich das Wetter auch entwickelt.

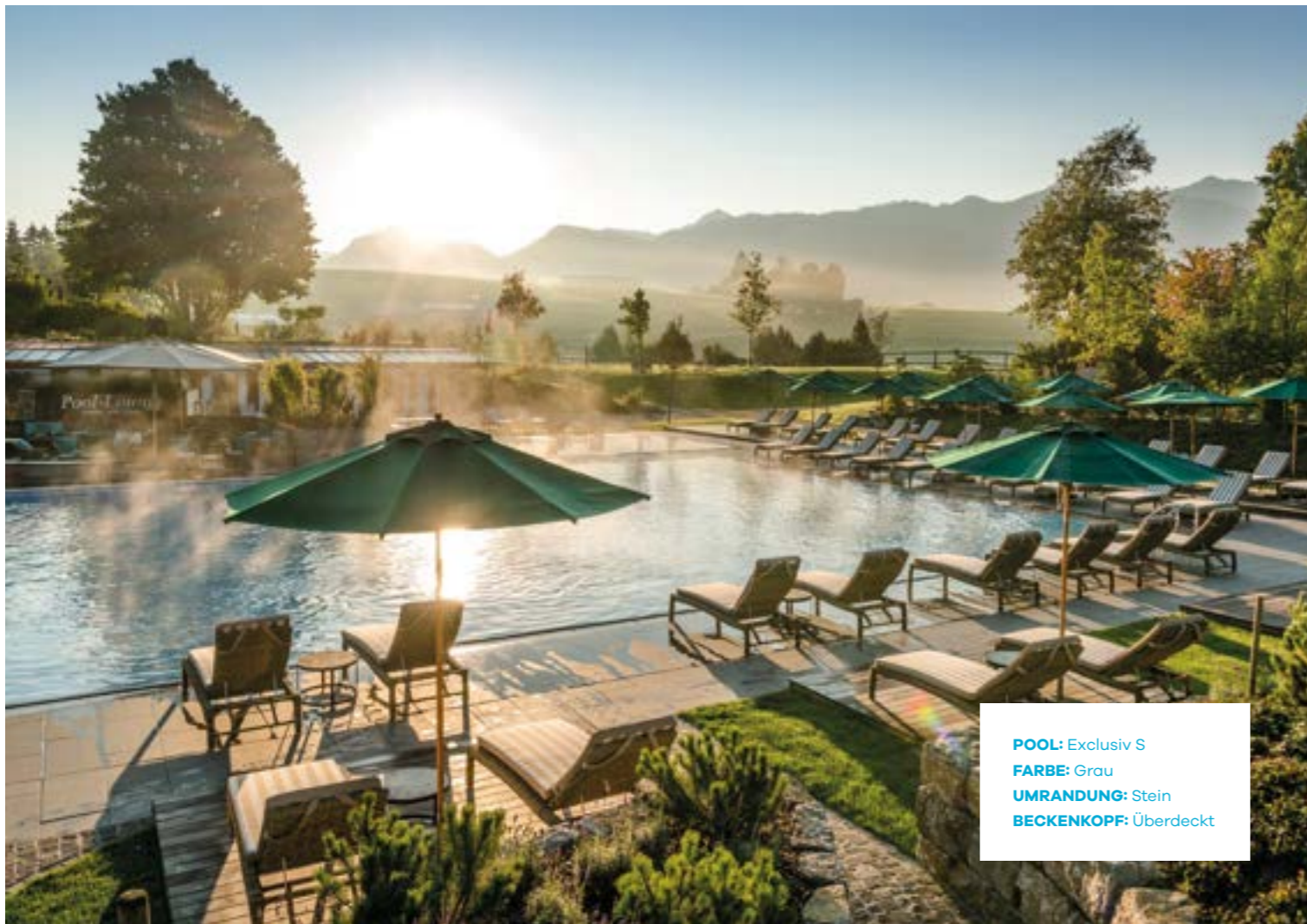


ÜBERDACHUNG: Perle  
FARBE: Eisenglimmer

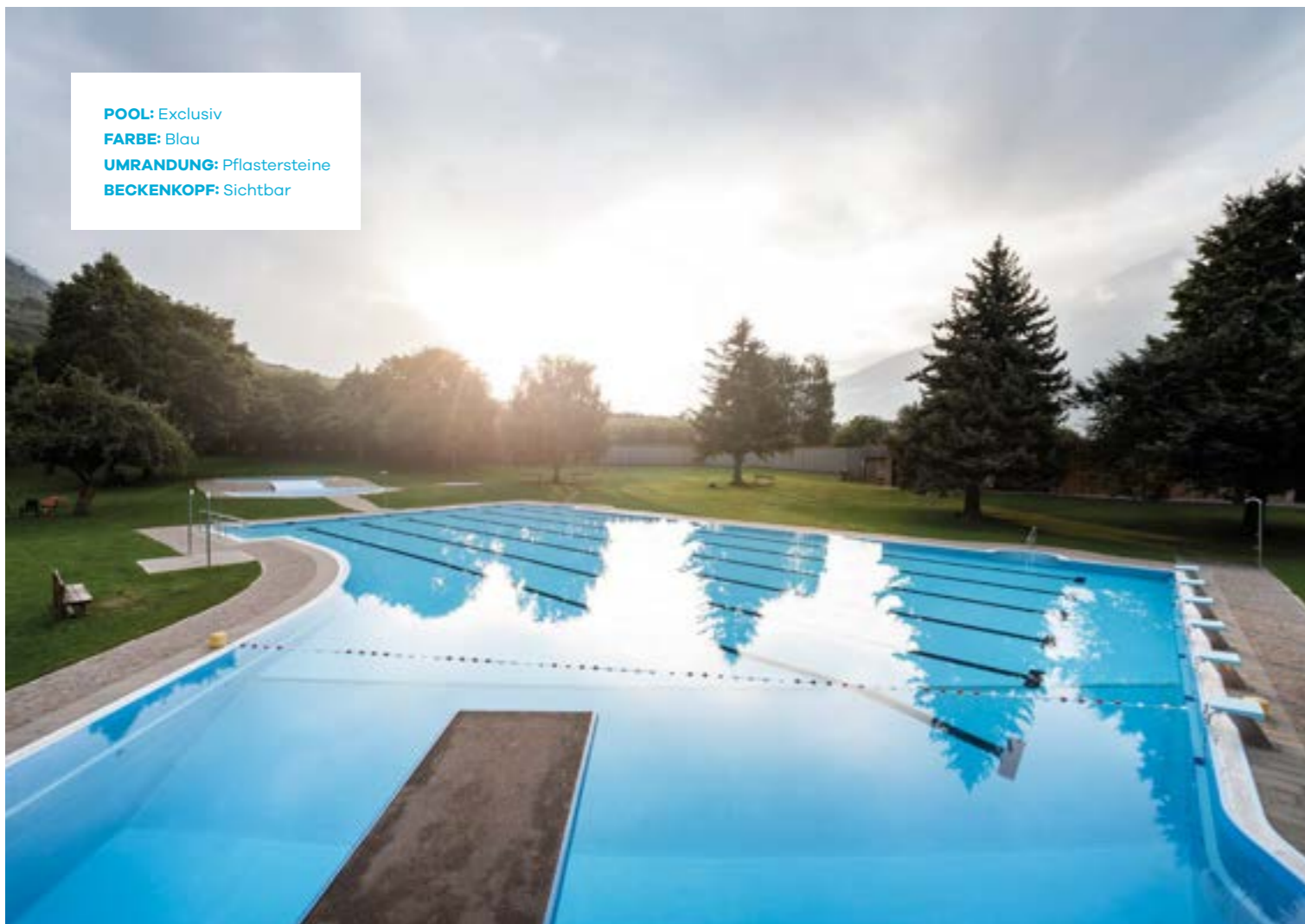


„Entspannen  
oder abkühlen.  
Ich will beides.“





**POOL:** Exklusiv S  
**FARBE:** Grau  
**UMRANDUNG:** Stein  
**BECKENKOPF:** Überdeckt



**POOL:** Exklusiv  
**FARBE:** Blau  
**UMRANDUNG:** Pflastersteine  
**BECKENKOPF:** Sichtbar

# INDIVIDUALITÄT *genießen*



Beim eigenen Pool träumt keiner denselben Traum! Deshalb fertigen wir für jeden Kunden etwas Einzigartiges. Ein Pool-Unikat, maßgeschneidert nach den individuellen Wünschen und Anforderungen. Besonders gut dafür eignen sich unsere Elementbecken. Ihre Flexibilität in Verbindung mit unserem exzellenten Ruf im Hinblick auf die Qualität unserer Arbeit hat uns zu einem begehrten Partner werden lassen.

Zu unseren Projekten gehören anspruchsvolle Außenpools für Hotels und großzügige Freibäder genauso wie private Pools, die durch ihre individuelle Form aus dem Rahmen fallen. Dank Elementbauweise können wir gerade und geschwungene Formen, unterschiedliche Wassertiefen und verschiedene Extras frei kombinieren. Ob mit Rundungen oder Ecken, mit Skimmer oder Überlauftrinne, die kreativen Möglichkeiten in Form, Design und Ausstattung sind nahezu unbegrenzt. Ein Grund für unseren großen Erfolg bei Kunden mit individuellen Ansprüchen.



**POOL:** Linear  
**FARBE:** Weiß  
**UMRANDUNG:** Stein  
**BECKENKOPF:** Überdeckt

# WE MAKE *more*



Sorgfältige Handarbeit, lange Erfahrung und Qualität Made in Südtirol sind eine Kombination, die sich auch im industriellen Bereich bestens bewährt. Bei den vielfältigen Anwendungen unserer Technologie spielen Flexibilität im Design, Perfektion in der Optik und Polyfaser Qualitätseigenschaften wie absolute Dichtheit und Langlebigkeit eine entscheidende Rolle.

Jede Spezialanfertigung folgt dabei demselben Grundprinzip. Wie bei unseren Pools wird Schicht für Schicht per Hand aufgelegt. In Zusammenarbeit mit unseren langjährigen Rohstofflieferanten entwickeln wir Materialien und Fertigungstechniken ständig weiter. So sind wir technologisch immer auf dem neuesten Stand und für die Zukunft gewappnet.



*Frauscher*  
engineers of emotions

Ihr Polyfaser-Partner:

**Polyfaser AG**

Kiefernheinweg 99  
I-39026 Prad am Stilfserjoch (BZ)  
T. +39 0473 616 180  
info@polyfaser.it

**Infopoint & Ausstellung**

Hornbachplatz 3  
A-2721 Bad Fischau  
T. +43 (0)2622 42111  
info@polyfaser.at

[www.polyfaser.com](http://www.polyfaser.com)

Ein Unternehmen aus  
**SÜDTIROL**